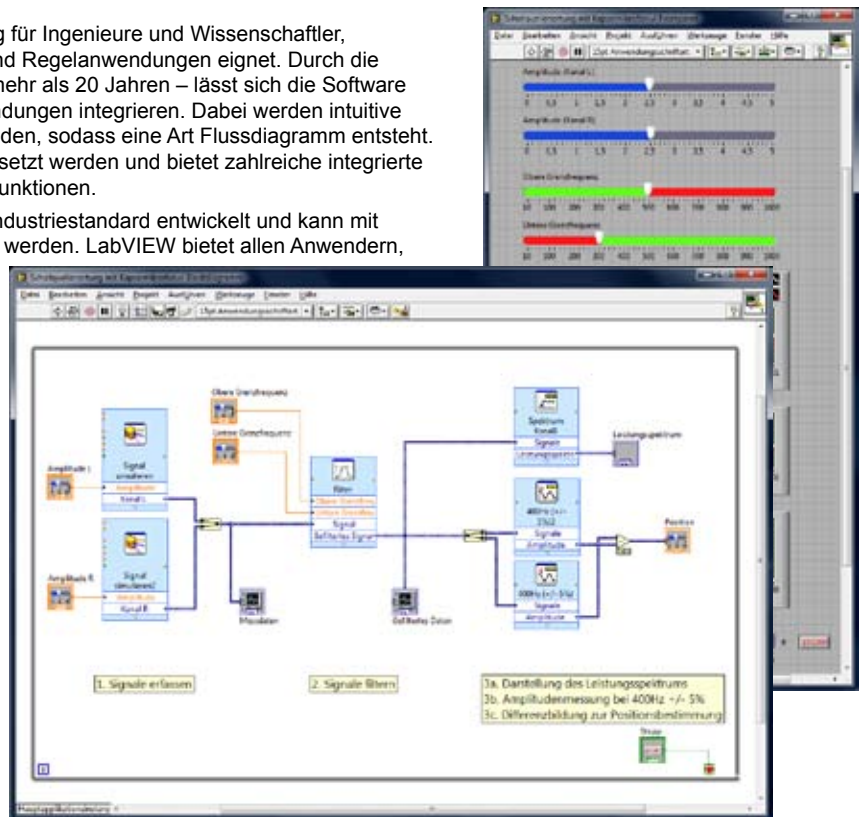


LabVIEW

NI LabVIEW ist eine grafische Programmierumgebung für Ingenieure und Wissenschaftler, die sich für die Erstellung von Prüf-, Mess-, Steuer- und Regelanwendungen eignet. Durch die intuitive Handhabung von LabVIEW – entwickelt vor mehr als 20 Jahren – lässt sich die Software einfach in den Unterricht sowie in Projekte und Anwendungen integrieren. Dabei werden intuitive grafische Symbole eingesetzt und miteinander verbunden, sodass eine Art Flussdiagramm entsteht. LabVIEW kann mit hunderten von Messgeräten eingesetzt werden und bietet zahlreiche integrierte Bibliotheken für erweiterte Analyse- und Darstellungsfunktionen.

Die LabVIEW-Plattform hat sich über die Jahre zum Industriestandard entwickelt und kann mit verschiedenen Ziel- und Betriebssystemen eingesetzt werden. LabVIEW bietet allen Anwendern, unabhängig von ihrer Erfahrung, eine zügige und kosteneffiziente Möglichkeit, Mess-, Steuer- und Regelhardware anzubinden, Daten zu analysieren, gewonnene Ergebnisse gemeinsam zu nutzen sowie verteilte Anwendungen zu realisieren.

71001.351.005 Lizenz für 25 Plätze **339,00 €**



Systemvoraussetzungen:

Microsoft Windows Vista / XP / 2000

- 2,4 GB freier Festplattenspeicher
- 1 GB RAM empfohlen (mindestens 256 MB)

Mac OS X 10.4 oder 10.5

- 1,4 GB freier Festplattenspeicher
- 1 GB RAM empfohlen (mindestens 256 MB)

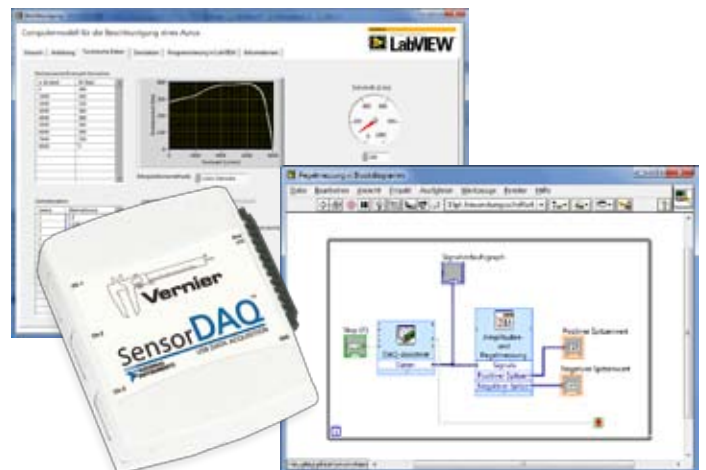
SensorDAQ

Komfortable, kostengünstige und leistungsstarke Messdatenerfassungs-Schnittstelle zum Einsatz mit über 50 Vernier-Sensoren und LabVIEW.

- Einfach mit dem mitgelieferten USB-Kabel an den Computer anschließen, und die NI-DAQmx-Treibersoftware kümmert sich um den Rest.
- Eingesteckte Vernier Auto ID-Sensoren werden automatisch erkannt, konfiguriert und sind bereit für die Messdatenerfassung.
- Vier Kanäle zum Anschluss von Vernier-Sensoren, davon drei analoge 13-Bit-Kanäle für 45 verschiedene analoge Sensoren wie Temperatur, gelöster Sauerstoff, Gasdruck, pH-Wert, Kraft, etc. sowie ein digitaler Kanal für Bewegungsmelder, Lichtschranken, Strahlungsmesser, Kreiselsensoren und Tropfenzähler.
- Der Schraubklemmen-Anschluss bietet die notwendige Vielseitigkeit für individuelle Messdatenerfassungs- und Steuerungsprojekte.
- Kostenlos herunterladbare Experimente zum Einstieg in die Verwendung von SensorDAQ und LabVIEW sowie ausführliche Lehrbücher.

70501.334.302

223,58



Technische Spezifikationen

Systemvoraussetzungen:

- Windows 2000/XP/Vista mit USB-Anschluss
- LabVIEW 7.1 oder aktueller
- nicht kompatibel mit Logger Pro-Software

Lieferumfang:

- Vernier SensorDAQ
- NI-DAQmx-Treiber
- LabVIEW-Beispielprogramme
- Spannungsmesser
- USB-Kabel
- Bedienungsanleitung

Messdatenerfassung:

- bis zu 48000 Samples pro Sekunde
- vier quick-connect-Sensorkanäle
- drei analoge Kanäle, 13 Bit, einpolig geerdet
- ein digitaler Kanal
- Schraubklemmen-Anschluss
- zwei universelle analoge Eingangskanäle; 13 Bit einpolig geerdet, 14 Bit differentiell
- vier digitale I/O-Leitungen
- ein analoger Ausgangskanal
- ein Zähler
- kompatibel mit über 50 Vernier-Sensoren

LabVIEW Education Edition

Die LabVIEW Education Edition unterstützt Lehrer dabei, interessantes, projektbasiertes Lernen zu realisieren und die Theorie mit Beispielen aus der Praxis zu verbinden. Die neue Version kann problemlos mit Hardwareplattformen für Ausbildung und Lehre wie LEGO® MINDSTORMS® Education NXT, Vernier SensorDAQ und TETRIS™ (einem Roboterbausystem aus Aluminium von Pitsco) eingesetzt werden, sodass Lehrer praxisnahe Robotik, Messungen und Datenerfassung leicht in ihren Lehrplan einbinden können. Das grafische Drag-and-drop-Modell der Software hilft Schülern dabei, wichtige Programmierkonzepte zu erlernen und analytische Fähigkeiten zu entwickeln, während sie Erfahrungen mit Technologien aus der Berufswelt sammeln können. Die neue Ausgabe umfasst auch eigene Werkzeuge für den Unterricht, darunter den Data Viewer zur grafischen Anzeige von Sensordaten, ein virtuelles Oszilloskop sowie weitere virtuelle Messgeräte, die Schülern praxisorientierte Erfahrungen mit einer Vielzahl an Techniken aus dem Bereich Maschinenbau und Elektrotechnik ermöglichen. Zudem beinhaltet die LabVIEW Education Edition einen unterstützenden Lehrplan sowie Aktivitäten für den Unterricht, die direkt von National Instruments, Vernier Software & Technology und LEGO Education zur Verfügung stehen.

- intuitive grafische Programmierung für den Einsatz in der MINT-Bildung
- Integration gängiger Klassenraum-Werkzeuge wie LEGO® MINDSTORMS® NXT und Vernier-Sensoren
- automatische Codegenerierung mit eingebauten Assistenten
- auf Lehrinhalte abgestimmtes Curriculum
- Lizenzmodelle für Einzelplätze, Klassenräume und Schulen

71001.351.007 Englische Version, Einzelplatzlizenz
71001.351.008 Englische Version, Lizenz für 25 Plätze

auf Anfrage
auf Anfrage

